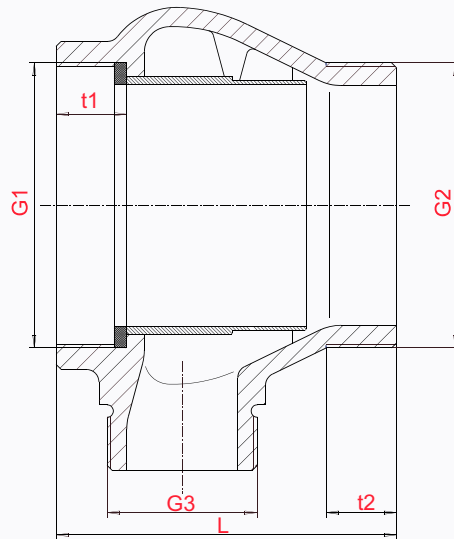


Produits

Raccords à collerette 360



EXPÉRIMENTÉ ET
FIABLE POUR:

INDUSTRIE

PÉTROCHIMIE

ACHEMINEMENT

CAMION-CITERNE

CAMION-SILO

Raccords à collerette PROKOSCH no. 360

D'un côté, raccord mâle selon la norme DIN 259, de l'autre côté, raccord femelle selon la norme DIN 259

Les raccords à collerette Prokosch servent à accélérer la performance des matériaux pulvérisés et granulés. Installation au moyen de vis fileté directement dans la conduite principale. Apport de l'air au moyen de raccords latéral sur le côté.

- ▶ Livrable pour 3" et 4" Canalisations (DN 80, DN 100)
- ▶ Boîtier en fonte grise. Tuyère en acier, sur demande livrable en acier inoxydable

Nenn- grösse DN	LW	Nenn- druck PN	Baumasse						ca. Gewicht (kg)
			L	G1	G2	G3	t1	t2	
80 3"		10	105	R 3" IG	R 3" AG	R 1 1/2" AG	24	24	4,5
100 4"		10	135	R 4" IG	R 4" AG	R 2" AG	28	28	6,5