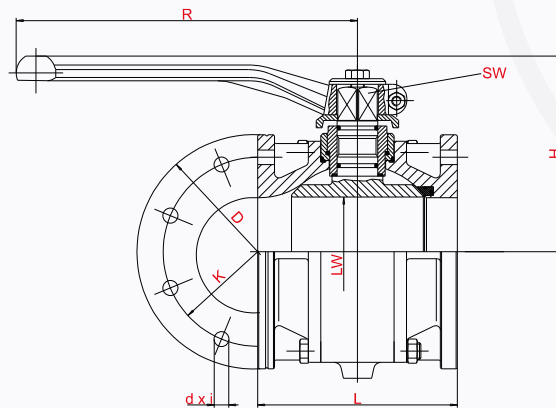


# Produits

## Robinet à boisseau sphérique citerne 420



EXPÉRIMENTÉ ET  
FIABLE POUR:

INDUSTRIE

PÉTROCHIMIE

ACHEMINEMENT

CAMION-CITERNE

CAMION-SILO

### Robinet PROKOSCH à boisseau sphérique citerne no. 420

Raccordement flasque bilatéral selon la norme DIN 28460

Les robinets à boisseau sphérique Prokosch de la série 420 se distinguent par l'utilisation de peu de pièces uniques et d'éléments peu encombrants, à travers un principe de caste de construction sensé et une légère mobilité. Le passage cylindrique libre réduit la résistance électrique à un minimum et le double stockage du boisseau garantit au-delà de la surface de pression une faible modification répartie.

- ▶ Taille nominale 50 à 100: livrable dans toutes les combinaisons de matériaux.
- ▶ Exécution "PTFE/Special antibloc" avec système d'étanchéité réglable pour une étanchéité durable de l'armature. Particulièrement convenablement pour des liquides comme des huiles minérales les séries, joints toriques en FPM, avec un surcoût en NBR.
- ▶ Exécution "PTFE/Joint torique avec ressort" avec un système d'étanchéité robuste, spécialement conçu pour l'utilisation de matériaux granulés et pulvérisés.
- ▶ Exécution "Acier inoxydable/Joint torique avec ressort" avec un système d'étanchéité métallique pour l'application avec des medias ébarbés par de longues durées.
- ▶ Exécution standard avec levier à main, exécution "SO" préparé pour l'automatisation.
- ▶ Exécution "FA" avec un tube flasqué qui ne se bouche pas formé aérodynamiquement pour l'application avec les medias qui ont tendance à boucher légèrement les armatures.
- ▶ Autres applications en ce qui concerne le matériel utilisé et la construction sont naturellement possibles sur demande.

Nenn- größe DN	LW	Nenn- druck PN	Baumasse								ca. Gewicht (kg)				
			L	D	K	dxi	H	R	SW	5	3,4	1,2,6, 7,10	8,9		
50	50	10	142	154	130	11,5x8	130	250	17			3,5	4,3	8,1	4,5
65	64	10	160	154	130	11,5x8	140	270	19			5,0	6,5	11,2	6,9
80K	78	10	140	154	130	11,5x8	150	270	19			5,2	7,4	12,8	8,0
80L	78	10	168	154	130	11,5x8	150	270	19			5,6	7,8	13,5	8,4
100	97	10	180	174	150	14,0x8	175	330	27			9,2	13,2	22,5	14,2